

Programa
integral

de educación socioemocional, ciudadana y
escuelas como territorios de paz.



SIMONU

BOGOTÁ - REGIÓN

Tú puedes mover el mundo



ALCALDÍA MAYOR
DE BOGOTÁ D.C.

SECRETARÍA DE
EDUCACIÓN

BOGOTÁ



SIMONU

BOGOTÁ - REGIÓN

Tú puedes mover el mundo

Programa
integral

de educación socioemocional, ciudadana y
escuelas como territorios de paz.



ALCALDÍA MAYOR
DE BOGOTÁ D.C.

SECRETARÍA DE
EDUCACIÓN



Alcaldesa Mayor de Bogotá D.C.

Claudia Nayibe López Hernández

Secretaria de Educación

Edna Cristina Bonilla Sebá

**Subsecretaria de Integración
Interinstitucional**

Deidamia García Quintero

**Director de Participación y Relaciones
Interinstitucionales**

Edwin Alberto Ussa Cristiano

**Directora de Relaciones con el Sector
Educativo Privado**

Rocío Jazmín Olarte Tapia

**Líder del Programa Integral de
Educación Socioemocional, Ciudadana
y Escuelas como Territorios de Paz**

Edna Margarita Vargas Romero

Líder de la estrategia

Lady Carolina Ruíz Carrión

Creación de contenidos

María Ximena Quintero

Andrea Lorena Martínez

Yesenia Katherin Pulido Jiménez

Lady Carolina Ruíz Carrión

Diseño y diagramación

Alexander Mora

Entidad aliada

**Centro de Información de Naciones
Unidas para Colombia, Ecuador y
Venezuela (CINU Bogotá)**

José Oswaldo Ríos Salamanca

Bogotá D.C.

Febrero de 2022

1. ¿Qué es Simonu?

Somos la Simulación de la Organización de las Naciones Unidas gestada por la Secretaría de Educación del Distrito (SED) y el Centro de Información de las Naciones Unidas para Colombia, Ecuador y Venezuela (CINU Bogotá), que en el marco del **Programa Integral de Educación Socioemocional, Ciudadana y Escuelas como Territorios de Paz** promueve la formación integral de las niñas, niños y jóvenes, fortaleciendo sus capacidades socioemocionales y ciudadanas, así como habilidades analíticas, interpretativas y argumentativas, a partir de debates generados sobre los principales temas de la agenda global, nacional, regional, local e intereses particulares para movilizar iniciativas que transformen realidades en sus entornos cercanos.

En Simonu reconocemos la dignidad de las personas, el respeto a sus particularidades, historias, identidades diversas y territorios, propiciando encuentros reflexivos y de acción entre estudiantes, maestras y maestros de la ciudad de Bogotá y la Región Administrativa y de Planeación Especial RAP-E (Bogotá, Cundinamarca, Boyacá, Meta, Huila y Tolima) que nos posibilitan no solo

el conocimiento de otras realidades, el intercambio de experiencias y de propuestas de solución, sino el establecimiento de redes juveniles en diferentes contextos.

2. ¿Qué nos proponemos transformar?

¿Reconoces tu capacidad para la oratoria?

¿Conoces cómo influye la oratoria en el liderazgo transformacional?

¿Sabes plantear, exponer y argumentar una idea sobre un tema?

Partimos de que las niñas, niños y jóvenes son protagonistas en la transformación de realidades locales, regionales, nacionales y globales. Por ello, se precisa garantizar la participación y el ejercicio de la ciudadanía como derecho, lo que implica generar condiciones y ámbitos que promuevan su liderazgo, empoderamiento y movilización en la formulación de ideas de

transformación sobre diferentes temáticas de interés general, facilitando el ejercicio consciente de reflexionar, escuchar, intercambiar conocimientos y problematizar sobre asuntos coyunturales que inciden en el ejercicio de la ciudadanía, el buen vivir y la construcción de planes de vida.

En consecuencia, para su desarrollo integral se requiere que desde el sector educativo se continúe maximizando la posibilidad de movilización de las y los jóvenes, en tanto están llamados a ser agentes de cambio en los territorios y comunidades educativas, para reconocer las distintas realidades que les rodean y construir -a partir de las diferencias- una sociedad más incluyente.



3. ¿Cómo lo hemos realizado?

¿Te entusiasma conocer y aprender sobre las realidades políticas, económicas, educativas, ambientales, socioculturales de tu localidad, la región o el mundo?

¿Te interesa hacer parte de una red de jóvenes que aportan a las transformaciones sociales?

Una década en la implementación de Simonu ha permitido a colegios oficiales y privados de zonas urbanas y rurales de Bogotá y otros departamentos, encontrarse -de manera presencial y virtual- en un gran ejercicio de reflexión, debate y consenso que aporta a la formación integral de las niñas, niños y jóvenes. Por eso, desde Simonu le apostamos al desarrollo y fortalecimiento de capacidades socioemocionales y ciudadanas para la construcción de escuelas como territorios de paz, a través de habilidades para la toma de decisiones y resolución pacífica de los conflictos que se pueden presentar en espacios como la escuela, el barrio, la localidad, los municipios, los departamentos y

el país. Así mismo, tenemos en cuenta aspectos relacionados con la geopolítica y las problemáticas coyunturales que se están viviendo a escala global, para que las y los participantes de esta estrategia pedagógica, asuman los roles de representantes de países, ciudades, organizaciones, entidades y a nombre propio.

Cada año hemos contado con novedades pedagógicas, derivadas de los aprendizajes adquiridos junto a estudiantes y maestros(as), así como con comisiones tradicionales¹ y comisiones especializadas², las cuales se desarrollan en español, inglés, francés y lengua de señas colombiana. Dichas comisiones se conforman por equipos mixtos de delegaciones de los colegios oficiales y privados, con el propósito de distribuir de forma equitativa los cupos y promover una representación general acorde a la realidad global, nacional, regional y local. Lo anterior, nos permite llevar a cabo intercambios investigativos, académicos y personales en el trabajo de las delegaciones en relación a los temas que se abordan en cada comisión.

¹. Trabajan dinámicas propias y temas pertinentes para Colombia, Bogotá y la Región.

². Representan los órganos, fondos, programas y agencias del Sistema ONU.

LÍNEA DE TIEMPO: SIMULACIÓN DE LA ORGANIZACIÓN DE LAS NACIONES UNIDAS

SIMONU, BOGOTÁ REGIÓN

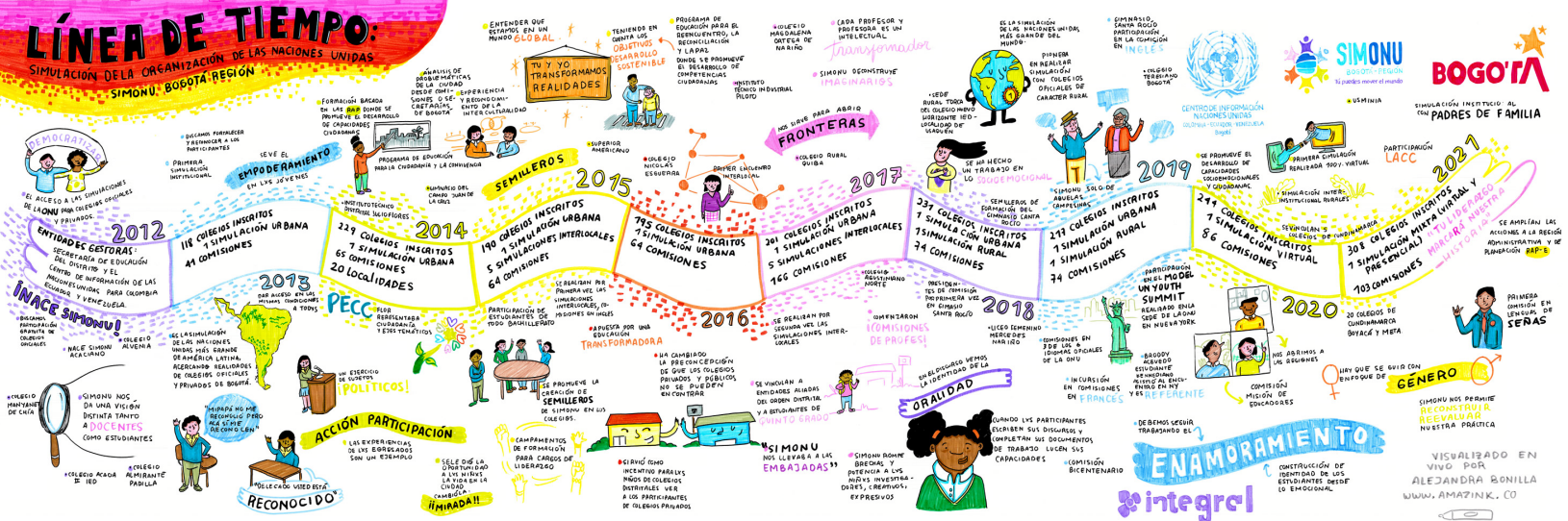


Ilustración 1- Línea de tiempo Simonu Bogotá Región 2012 - 2021
 *Creada en el Encuentro de Experiencias de Maestros y Maestras de Simonu 'Los liderazgos, el empoderamiento y la movilización en la ciudad'. Noviembre 2021

4. ¿En cuáles temáticas queremos profundizar?

- ¿Quieres que las comunidades barriales se involucren en los asuntos ambientales de tu localidad?
- ¿Consideras que se debe fortalecer el protagonismo de niñas y mujeres jóvenes en asuntos decisivos de tu escuela, barrio o localidad?

¿Sueñas liderando un país que promueve la participación activa y liderazgo de las niñas, niños y jóvenes para transformar asuntos coyunturales?

En Simonu movilizamos un proceso de formación donde las personas participantes se vuelven embajadoras y embajadores del mensaje de la ONU, cuando comparten experiencias, conocimientos y propuestas para lograr que la sociedad reflexione y avance en el alcance de los 17

Objetivos de Desarrollo Sostenible (ODS) y, por ende, aporte al cumplimiento de las metas de la Agenda 2030.

Es así como hemos definido ocho (8) líneas temáticas transversales que orientan la formación y el debate a través de las comisiones tradicionales y especializadas de Simonu:

- **Responsabilidad y sentido de la vida con el planeta (ODS 6, 7, 12, 13, 14 y 15)**

Se refiere a una ciudadanía global que le apuesta a la relación armoniosa entre la humanidad y la naturaleza, problematizando, reflexionando y promoviendo acciones contra: el acelerado cambio climático, la pérdida de biodiversidad, la crisis humanitaria, la pobreza y hambre global, la protección, cuidado y tenencia responsable de los animales; el cuidado del planeta, sus bienes y servicios ecosistémicos; el cuidado y la defensa del territorio, la conservación y manejo de la fauna y flora silvestre, el agua como fuente de vida y responsabilidad en los territorios, la soberanía alimentaria y en general, los esfuerzos sociales y comunitarios por el cuidado del ambiente.



• Niñas, mujeres y diversidades empoderadas y transformadoras (ODS 5)

Se plantea la necesidad de una ciudadanía global que reconoce a las niñas, las mujeres y la comunidad LGBTQ+, como parte del cambio y transformación de la sociedad. Por ello, desde Simonu buscamos reflexionar, problematizar y proponer acciones para apropiarse la paridad de género en espacios de representación (política y social), favorecer y garantizar un empleo con salario digno, fortalecer el empoderamiento y movilización femenina, generar autocuidado en las mujeres desde la perspectiva de género, promover ciudades seguras de acoso y violencia sexual en espacios públicos para niñas y mujeres; diseñar e implementar protocolos para la atención y seguimiento de violencias basadas en género en espacios educativos, resignificar la concepción histórica de esfuerzos sociales y de política pública en temas de género, feminismos, visibilidad y reconocimiento de los derechos de la comunidad LGBTQ+, entre otros asuntos de interés.



• **Reducción de las desigualdades e inclusión a las nuevas formas de relacionarnos (ODS 1, 2 y 10)**

En Simonu le apostamos a una ciudadanía global que orienta la acción colectiva a la reducción de discriminaciones, desigualdades o exclusiones, en cuanto a las nuevas masculinidades, creencias o ideologías, condición socioeconómica, grupos generacionales, discapacidades, nacionalidad (estatus migratorio), víctimas de conflicto armado, esfuerzos sociales, comunitarios y de organizaciones sociales.



- **Comunicación para el cambio social (ODS 17)**

Hace referencia a una ciudadanía global que resuelve sus conflictos a partir de la comunicación asertiva y además, vincula experiencias, estrategias y/o herramientas de comunicación alternativa que aportan en la convivencia y construcción de escuelas como territorios de paz desde el panorama digital: plataformas virtuales, redes sociales, soberanía digital; la participación y apropiación comunitaria, el lenguaje y pertinencia cultural, la generación de contenidos locales, y el uso apropiado de las tecnologías.



- **Otra manera de sentir, pensar, actuar y relacionarnos (ODS 3)**

Se plantea una ciudadanía global que fortalece y desarrolla las capacidades socioemocionales y ciudadanas que se requieren para vivir el siglo XXI, teniendo en cuenta la formación de redes de autocuidado y cuidado solidario, promoción de la salud mental y el bienestar socioemocional, así como la recreación y el deporte.



• Modo de vida laboral, retos y afectaciones a nivel global (ODS 8, 9 y 11)

Se refieren a una ciudadanía que dialoga alrededor de las alteraciones en la producción industrial, la caída de los precios de los productos básicos, la volatilidad del mercado financiero y el aumento de la inseguridad. Además tomando en cuenta aspectos de la recuperación económica tales como: el mercado internacional, la distribución de la riqueza y los ingresos, el bitcoin, el mercado global (importación y exportación), el sector turístico, las afectaciones y estrategias de innovación, los sindicatos y el mejoramiento de las garantías laborales, los nuevos movimientos sociales surgidos en el contexto de la pandemia, el teletrabajo y trabajo en casa, así como las nuevas dinámicas de relacionamiento con las otras personas, el empleo, sus avances y retrocesos.



• Innovación para la presencialidad escolar (ODS 4)

Se propone una ciudadanía global que formula iniciativas que apuntan a desarrollar soluciones innovadoras en el ámbito pedagógico en temas como la brecha educativa, flexibilidad curricular, innovación pedagógica, espacios escolares seguros, exploración de escenarios de aprendizaje y bioseguridad.



• Construyamos paz con justicia social (ODS 16)

Se refiere a una ciudadanía que aporta y construye cultura de paz desde la cotidianidad y los territorios, promoviendo escenarios de diálogo, negociación, construcción de consensos y mediación de conflictos, a partir de los siguientes aspectos: territorio propio y colectivo; conflictos al interior de la escuela, conflictos sociales y armados; paz territorial y paz en las ciudades; esfuerzos sociales y comunitarios por la paz; implementación del acuerdo de paz; alianzas y plan de vida en los territorios y educación para la paz.



5. ¿Qué haremos en Simonu?

1. Formación permanente en temas que promuevan el desarrollo y fortalecimiento de capacidades ciudadanas y socioemocionales.
2. Formación permanente en el procedimiento para el desarrollo de los debates en la simulación en diferentes idiomas y/o lenguajes.
3. Tejer redes de confianza y trato digno que favorezcan el ejercicio de nuevos liderazgos que aporten a la participación activa individual y colectiva.
4. Seguir promoviendo la participación política y ciudadana de las niñas, niños, jóvenes, maestras y maestros de las comunidades educativas para incidir en la transformación de sus realidades.
5. Fortalecer la toma de decisiones de las y los jóvenes que hacen parte de los cargos de liderazgo: secretarías generales, secretarías adjuntas, presidencias de comisión, comité de prensa y semillero de comunicaciones.



- Continuar fomentando en las niñas, niños y jóvenes posturas críticas y discernimientos, respecto a las problemáticas globales que atañen a la juventud, siendo ellas y ellos mismos, quienes proponen y plantean soluciones a corto, mediano y largo plazo.

De esta manera, el ejercicio de debate en cada una de las comisiones se desarrolla a partir de las posiciones de cada una de las organizaciones, países, departamentos, ciudades o instancias locales que son representadas por los delegados(as). Dichas posiciones se discuten, se analizan y se ajustan con el fin de llegar a una solución específica del tema, la mayoría de las veces por consenso.

Como valor agregado de Simonu, los proyectos de resolución en los que se registran los procesos de reflexión y propuestas de solución de las y los participantes en las comisiones, los entregamos a los gobiernos distrital y regional, así como a la Organización de las Naciones Unidas, mediante un documento consolidado con los resultados de los debates de las comisiones.

6. ¿Cuál es nuestra ruta pedagógica?

La ruta pedagógica de Simonu comprende cuatro momentos pedagógicos que se vivencian y armonizan con diferentes acciones estratégicas:



INCITANDO
IDEAS

Consiste en tomar la decisión de ser parte de Simonu para potenciar las capacidades ciudadanas y socioemocionales de todas las personas participantes y construir liderazgos transformacionales desde una apuesta de participación para la incidencia.



PENSARSE Y
PENSARNOS

Brinda las herramientas pedagógicas dirigidas a la formación del SABER y del SER de los participantes (talleres y encuentros de formación) para el ejercicio de investigación, debate y consenso propios de Simonu.

RUTA PEDAGÓGICA PARA DELEGACIONES, MAESTRAS Y MAESTROS



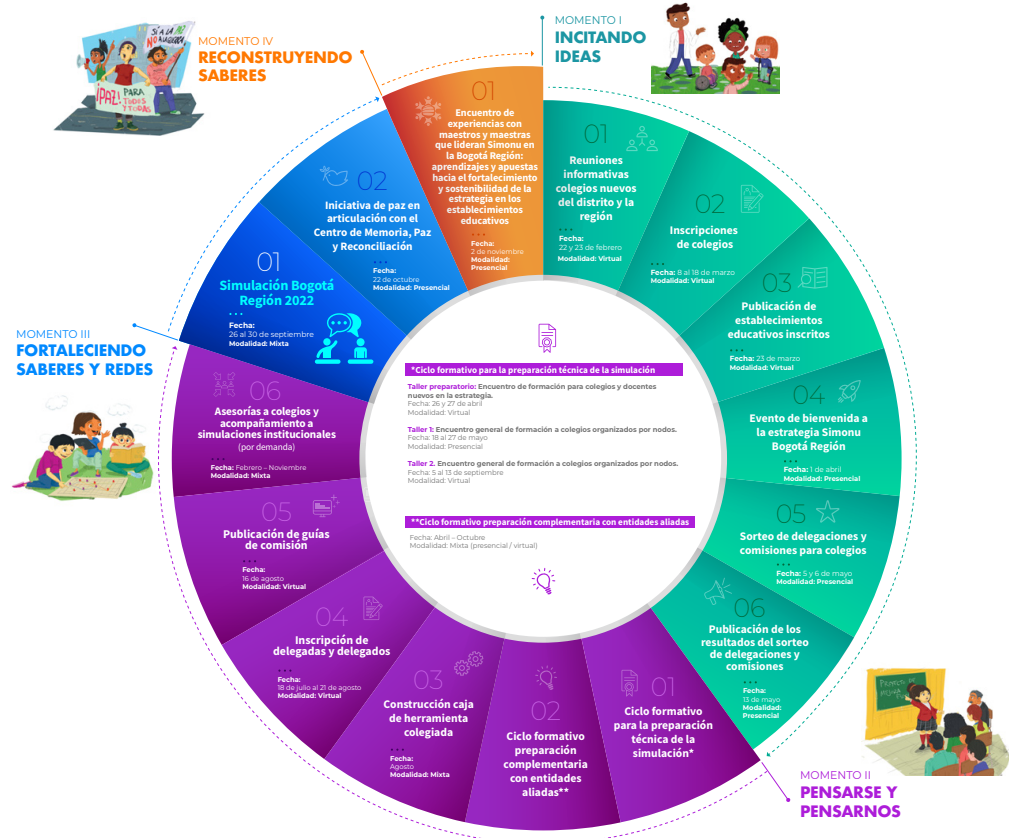
FORTALECIENDO SABERES Y REDES

Posibilita el encuentro de las personas participantes en perspectiva del proceso y metas de la estrategia, a fin de construir conjuntamente propuestas que aporten a las políticas públicas y los acerquen a los diálogos y cambios de la ciudad y la región.



RECONSTRUYENDO SABERES Y REDES

Valora los saberes y aprendizajes generados alrededor de la estrategia Simonu y permite cualificar la experiencia para las acciones que se emprendan anualmente.



RUTA PEDAGÓGICA PARA LOS CARGOS DE LIDERAZGO



7. ¿Quiénes han sido nuestros aliados?

ENTIDAD ALIADA	NIVEL
Fondo de las Naciones Unidas para la Infancia (Unicef) en Colombia	Internacional
Organización de las Naciones Unidas para la Alimentación y la Agricultura (FAO) en Colombia	Internacional
Embajada de Francia en Colombia	Internacional
Organización Internacional del Trabajo (OIT) para los Países Andinos.	Internacional
Oficina del Alto Comisionado de las Naciones Unidas para los Refugiados (ACNUR)	Internacional
Servicio de Acción contra las Minas de Naciones Unidas (UNMAS)	Internacional
Vicepresidencia de la República	Nacional
Secretaría de Transparencia de la Presidencia de la República	Nacional
Fundación Civix Colombia	Nacional

ENTIDAD ALIADA	NIVEL
Personería de Bogotá (Programa CIMA)	Distrital
Biblioteca Pública Virgilio Barco	Distrital
Secretaría Distrital de Integración Social	Distrital
Concejo de Bogotá	Distrital
Veeduría Distrital	Distrital
Contraloría de Bogotá	Distrital
Instituto Distrital de Participación y Acción Comunal (IDPAC)	Distrital
Secretaría Distrital de Ambiente	Distrital
Fundación Familia Ayara	Distrital
Misión de Educadores y Sabiduría Ciudadana	Distrital
Centro de Memoria, Paz y Reconciliación (CMPR)	Distrital
Plan Distrital de Bilingüismo de la Secretaría de Educación del Distrito	Distrital
Grupo Zona 57	Distrital

8. ¿Quieres conocer algunos términos claves utilizados en Simonu?

- **Simulación:** Es el escenario donde las y los estudiantes, maestras y maestros(os) de los establecimientos educativos participantes, se encuentran presencial y/o virtualmente, y ponen a disposición, sus capacidades - la participación, la comunicación, el pensamiento y memoria crítica, la sensibilidad y gestión emocional, y la creatividad e innovación-, habilidades y aprendizajes construidos en la estrategia.
- **Modelo ONU o simulación institucional:** Es un ejercicio interno, voluntario y flexible de cada colegio, por lo cual tienen autonomía total en la planeación, realización y evaluación.
- **Delegado(a):** Es el rol que desempeñan los y las estudiantes de los establecimientos educativos que cada año se inscriben en Simonu. En la simulación, participan durante el debate en una comisión y no se requiere tener experiencia previa. Dentro de las



comisiones, ellas y ellos se encargan de representar a los países, ciudades, localidades o a sí mismos. Su responsabilidad incluye prepararse, conocer la delegación que va a representar, el tema que se va a debatir y elaborar el portafolio. En Simonu los estudiantes pueden participar como delegados a partir de 5º grado (Básica Primaria) hasta el último grado de bachillerato (Básica Secundaria y Media).

- **Maestra(o) enlace:** Hacen parte de los colegios inscritos cada año en Simonu y apoyan el proceso de preparación de sus estudiantes delegados(as), acompañando y facilitando herramientas pedagógicas para investigar y analizar los temas en relación con las delegaciones y comisiones asignadas. Además, en la simulación, los maestros(as) tienen la oportunidad de participar -de manera voluntaria- en una comisión especializada, desde los roles de presidente de comisión o delegado(a).
- **Observador(a):** Es un rol ejercido por los maestros(as) enlace de Simonu que hacen parte de los colegios inscritos cada año. Básicamente, desde un ejercicio no participante, acompañan durante la

simulación el desarrollo de las comisiones y valoran la preparación, el desempeño, capacidades y aprendizajes de los delegados(as) y presidentes(as).

- **Cargo de liderazgo:** Es un rol que asumen estudiantes de colegios y universidades del sector oficial y privado, de zonas urbanas y rurales, con perfiles y responsabilidades específicas como líderes encargados de dinamizar las diferentes acciones pedagógicas de Simonu, con el acompañamiento del equipo de la SED-CINU. A los cargos de liderazgo (secretarías generales, secretarías adjuntas, presidencias de comisión, comité de prensa, semillero de comunicaciones y mentorías) se postulan -de manera autónoma y voluntaria- para participar en un proceso de selección. Su liderazgo les permite problematizar, reflexionar, discutir, generar consensos y propuestas de solución a distintas situaciones que requieren de la mirada y aportes de las y los jóvenes de la ciudad y la región.
- **Sorteo de delegaciones y comisiones:** Corresponde al momento en el que sorteamos, de manera pública, las delegaciones y comisiones que

cada establecimiento educativo representará en la simulación. De esta manera, distribuimos -equitativamente- los cupos de las comisiones tradicionales y especializadas y, por ende, promovemos una representación general acorde a la realidad mundial, regional y local. Teniendo en cuenta que de la ONU hacen parte 193 Estados miembros, se estima a nivel general que cada año en Simonu se representan el 89% de los países.

Contáctanos:



[@SimonuBogota](https://www.instagram.com/SimonuBogota)

Página web:

www.simonu.edu.co

Línea telefónica:

3241000 ext 3237

Correo electrónico:

simonu@educacionbogota.gov.co





ALCALDÍA MAYOR
DE BOGOTÁ D.C.

SECRETARÍA DE
EDUCACIÓN



Secretaría de Educación del Distrito
Avenida El dorado No. 66 – 63
Teléfono: (57+1) 324 1000
Bogotá, D. C. - Colombia

www.educacionbogota.edu.co



@Educacionbogota



Educacionbogota



@Educacionbogota



@educacion_bogota

LA EDUCACIÓN
EN PRIMER LUGAR